

# KATALOG MEBLI

---

gotowe rozwiązania szafek kuchennych



**SOFT-TECHNIK**  
software consulting and internet solution



# Katalog mebli

## gotowe rozwiązania szafek kuchennych

**Katalog szafek kuchennych w formie konfiguratora powstał, aby ułatwić i przyspieszyć wdrożenie systemu imos CAD/CAM oraz opracowywanie zleceń.**

Zawiera on kilkadziesiąt konfiguratorów szafek oraz niezbędne do nich dodatki takie jak m.in. blat, cokół i różnego rodzaju panele. Meble te są parametryczne i zawierają oddzielne konfiguratoratory dla każdego rodzaju szafek. Są one przy-

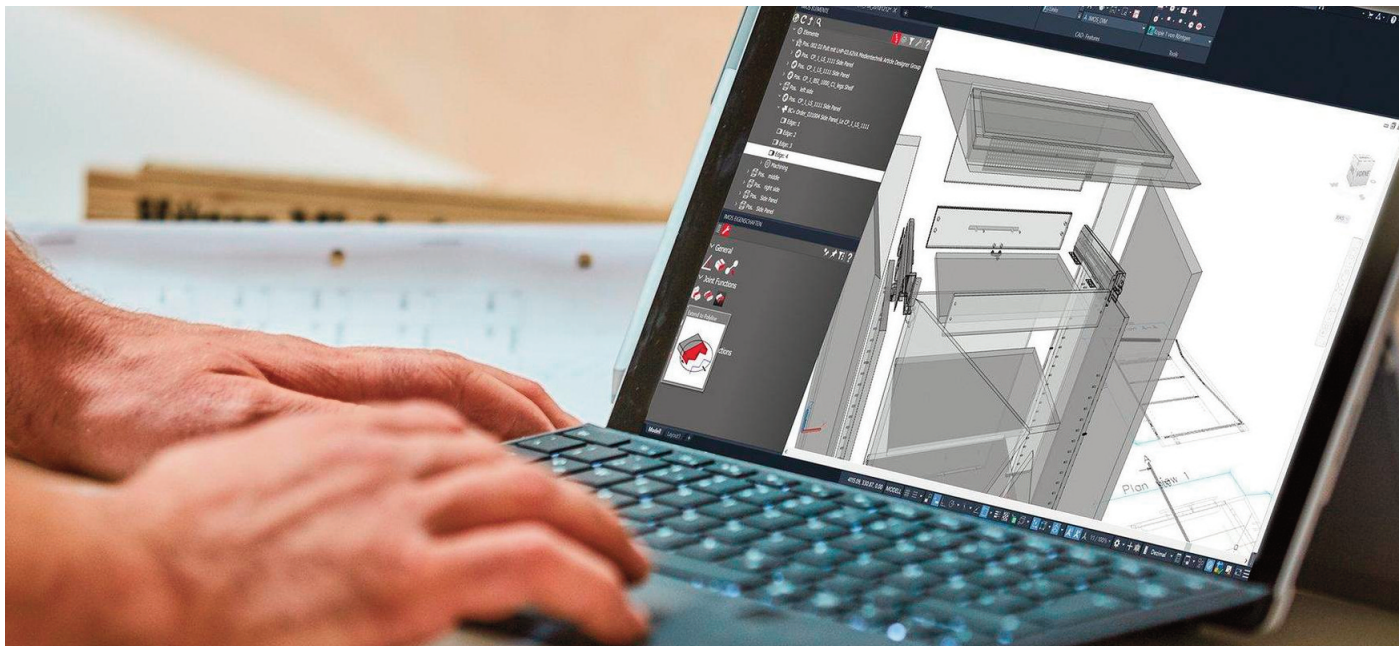
gotowane w sposób zgodny z wytycznymi producentów jak i praktykami stosowanymi w branży meblarskiej – poparte jest to naszym doświadczeniem wynikającym z długoletniej współpracy z producentami mebli.

Szafki zawierają rozwiązania takich producentów jak: Blum, Peka, Grass, Rejs, Titus, Häfele, Sevroll, Camar. Dostępna jest także szeroka baza materiałów o różnych grubościach m.in. Egger, Swiss Krono, Rehau i inni.



# Projektowanie szafek w systemie imos

Modelowanie mebli poprzez konfigurator pozwala na większą swobodę w projektowaniu i minimalizuje ilość możliwych do popełnienia błędów.



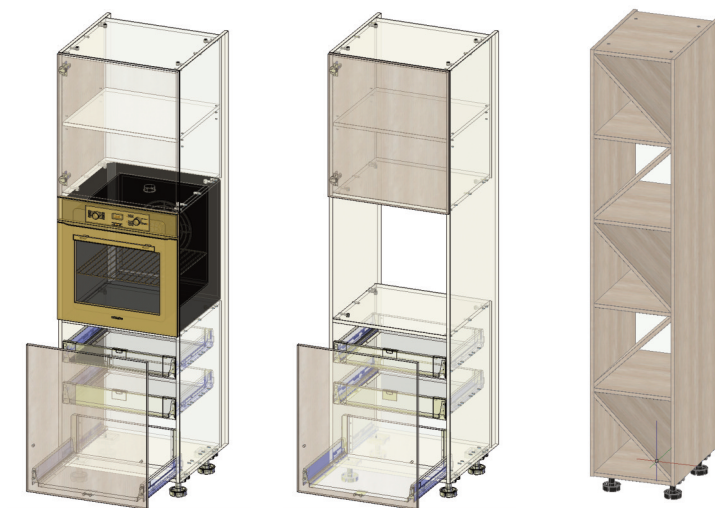
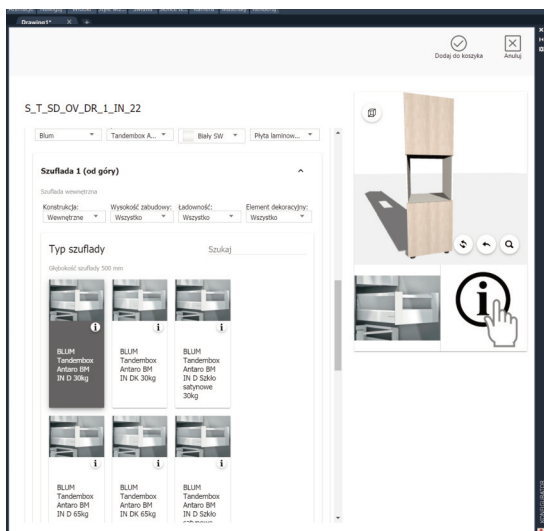
Nowe meble nie muszą być już projektowane od podstaw. Dostępnych jest wiele opcji dostosowania mebli do oczekiwań klienta. Zmiana gabarytów powoduje m.in. zwiększenie liczby łączników, zawiasów czy dodanie odpowiedniego systemu szuflad – także ze względu na nośność systemu. Dostępne

są różne typy pleców oraz konfiguracje frontów. Fronty obejmują zarówno systemy uchwytowe jak i bezuchwytowe, same wiercenia czy rozwiązania dla klap. Dodatkowo można zastosować wycięcia pod zawieszki. Pozwala to na skonfigurowanie mebli skrojonych na wymiar.

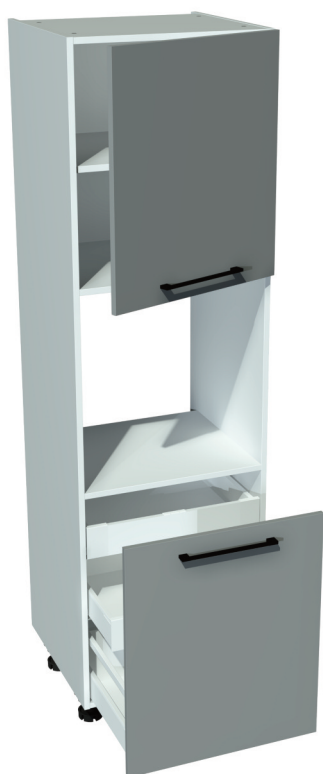
## Konfigurator mebli

Konfigurator mebli mogą być dostępne zarówno w programie Imos jak i zaimplementowane do sklepu internetowego producenta mebli. Dane z tak skonfigurowanej szafki mogą zostać

wygenerowane w postaci m.in. dokumentacji technicznej, kalkulacji czy sama szafka może zostać dodana do zlecenia. Upraszcza to zarządzanie bazą.



# Korzyści posiadania bazy Szafek Kuchennych

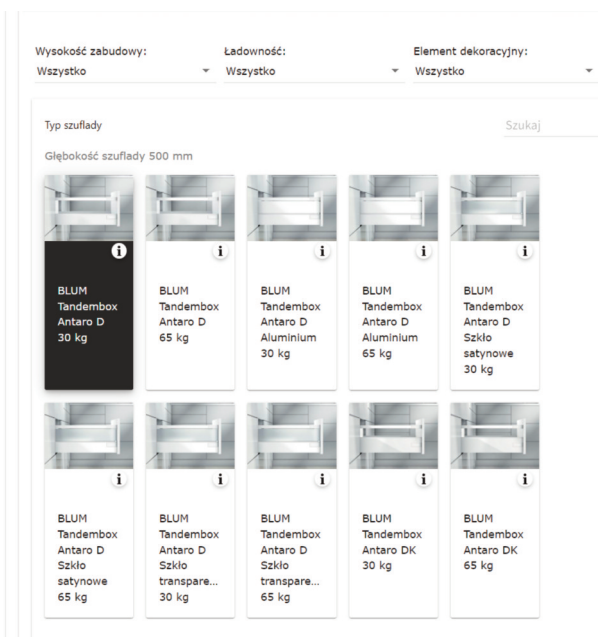
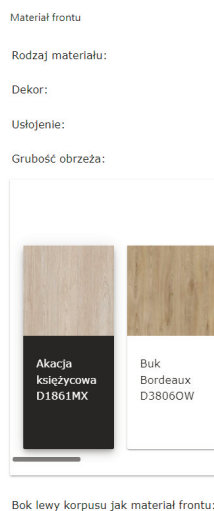


- Zmniejszenie czasu związanego z projektowaniem mebli
- Szybkie wdrożenie systemu CAD/CAM
- Gotowe, parametryczne konstrukcje
- Przygotowanie zleceń w szybszy i prostszy sposób
- Optymalizacja kosztów obsługi wdrożenia programu
- Usprawnienie działania firmy
- Automatyczna kalkulacja przy każdej zmianie wprowadzonej w szafce
- Dla każdej szafki można wygenerować automatycznie dokumentację
- Automatyczne generowanie programów CNC oraz wykazów materiałów
- Możliwość integracji z systemem ERP
- Dane projektowe od wiodących producentów

## Modyfikowanie mebli

Elementy użyte w szafkach z bazy mebli kuchennych mogą być w prosty sposób zaimplementowane do mebli, które w przyszłości sam/-a zaprojektujesz. Każdy artykuł jest w pełni

edytowalny a co za tym idzie każdy konfigurator mebla. Baza może być rozbudowana m.in. o dodatkowe okucia, materiały, które możesz zlecić lub samodzielnie przygotować.

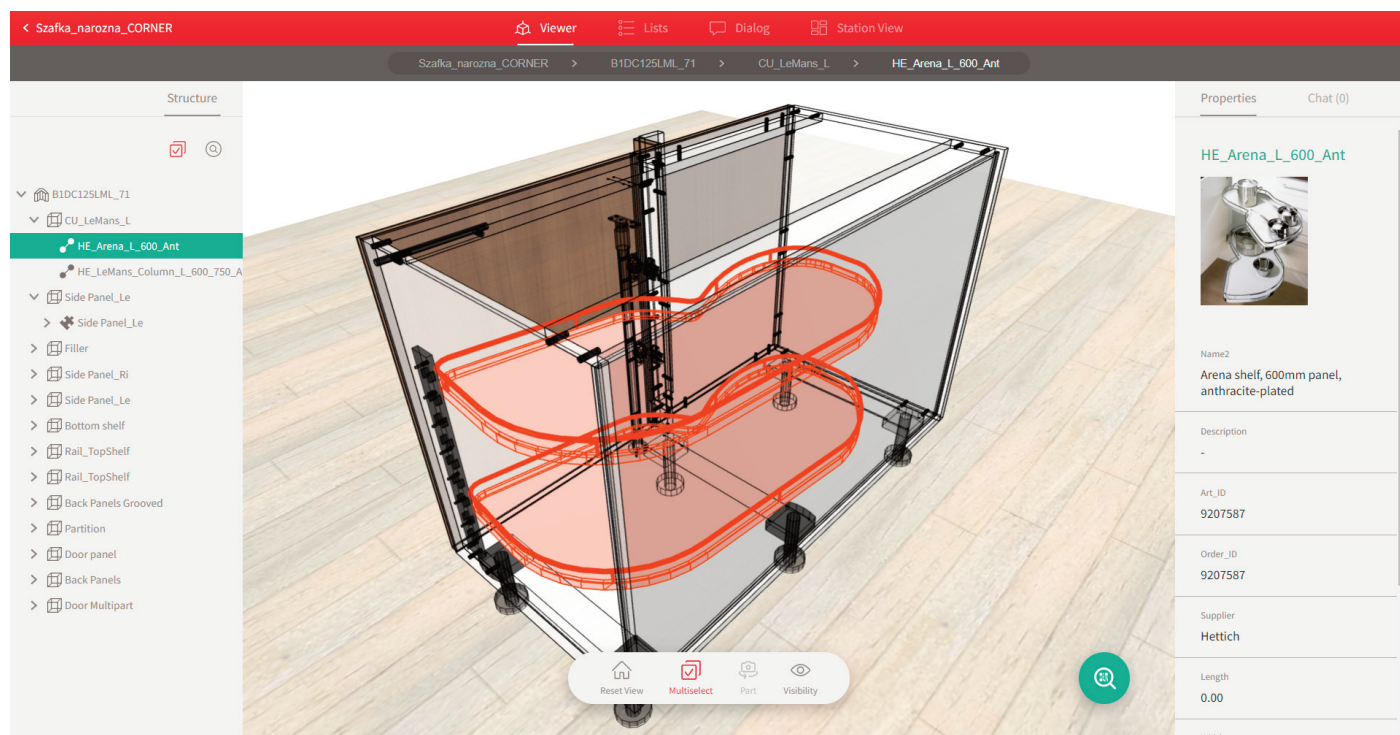


# Możliwość integracji z modułami Imos

## iX Scout - zarządzanie produkcją i montażem mebli online

Narzędzie zapewnia wszystkim uczestnikom produkcji dostęp do aktualnych, szczegółowych danych zamówień meblowych oraz wzajemną komunikację między działami i pracownikami m.in. poprzez czat. System ten nie wymaga instalacji, działa online – po zalogowaniu jest dostępny dla każdego użytkownika. Aplikacja

iX Scout została tak skonstruowana, aby zawierała wszystkie bieżące zamówienia produkcyjne. Są one zorganizowane w przejrzysty sposób, dzięki czemu można uzyskać szybki dostęp do opcji projektu i właściwości produkowanego mebla, a także, poprzez nagłówki zamówień, wyszukać informacje o kliencie.



- Widoki dla stanowisk z opcją ich indywidualizacji pod potrzeby danego działu
- Dostęp do danych oparty na kodach QR
- Zakup w formie abonamentu (już od 1 miesiąca)
- Usługa online dostępna poprzez przeglądarkę internetową
- Po zeskanowaniu kodu mebel zostaje zwizualizowany w podglądzie 3D

## Parametryzacja szafek kuchennych

Zmiana wymiarów gabarytowych szafek, wielkości poszczególnych stref, zastosowanych rozwiązań umożliwia utworzenie zindywidualizowanych mebli w prosty i szybki sposób – inteligentnie skonfigurowane szafki są zgodne z praktykami stosowanymi w branży jak i wytycznymi producentów poszczególnych rozwiązań. Dzięki temu praca jest wydajniejsza, a możliwość

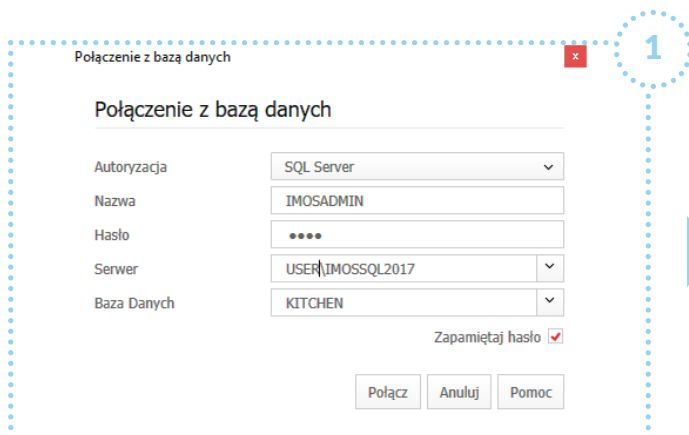
wystąpienia błędów przy konstruowaniu jest ograniczona. Przy tym dalej istnieje możliwość wprowadzenia ręcznych modyfikacji do każdej szafki czy zamówienia.



Szerokość, głębokość, wysokość - w zakresie co 1mm

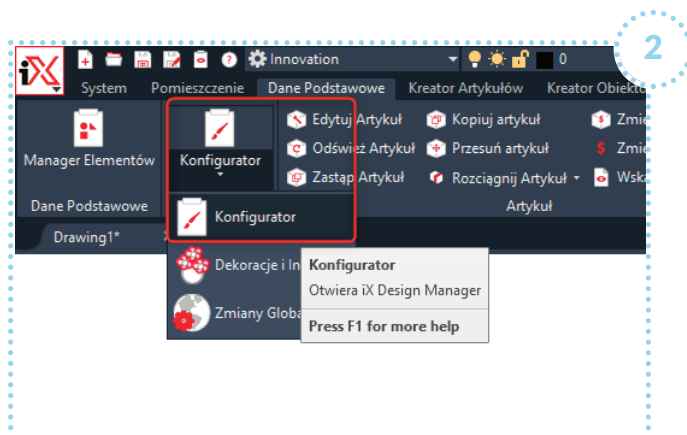
# Proces integracji bazy z systemem imos

## Konfiguracja mebli krok po kroku



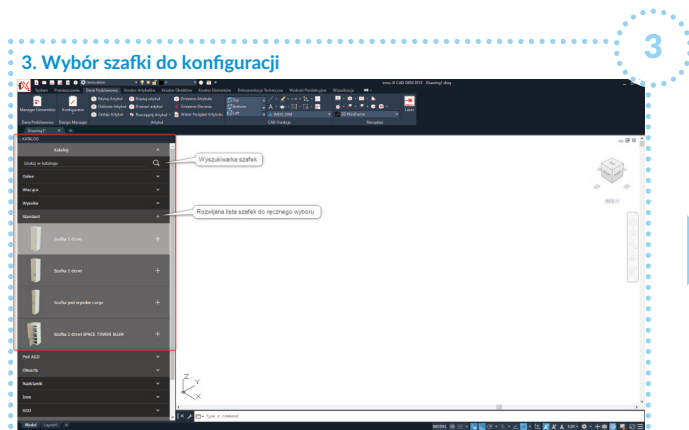
### 1. Logowanie

Zaloguj się do bazy konfiguratorów szafek kuchennych (Serwer oraz Nazwa Bazy mogą się różnić od pokazanych na zrzucie ekranu).

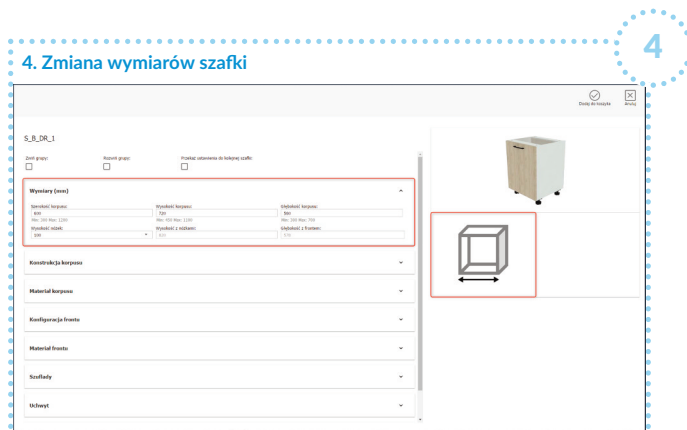


### 2. Wybór konfiguratora

Otwórz konfigurator artykułów poprzez pojedyncze kliknięcie na ikonę konfiguratora, która znajduje się w zakładce Dane Podstawowe.

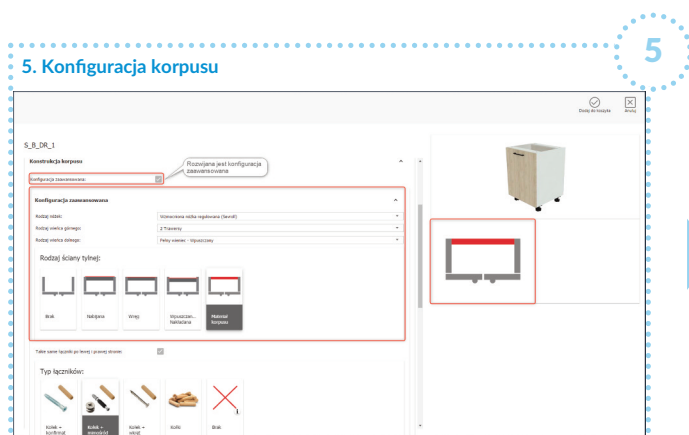


Szafkę do konfiguracji wybierz z rozwijanych kategorii lub poprzez wyszukiwarkę, gdzie należy wpisać nazwę lub indeks szafki. Konfigurator szafki otworzy się po dwukrotnym kliknięciu na pole z obrazem nazwą artykułu.

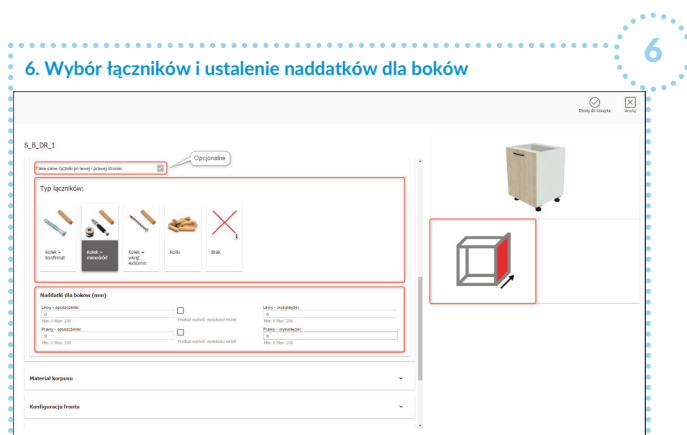


### 4. Zmiana wymiarów szafki

W pierwszej zakładce możesz ustawić wymiary gabarytowe szafki oraz wysokość nóg. Ikony po prawej stronie obrazują ten proces. Jednocześnie przeliczana jest wysokość mebla z nóżkami oraz głębokość z frontem, następuje to za każdym razem po wprowadzeniu zmian w konfiguracji, które wpływają na te parametry. Dane są więc zawsze aktualne i dostępne.



Po zaznaczeniu checkboxu konfiguracji zaawansowanej dostępne są opcje rozwinięcia konfiguracji. Wyświetlane modele nóg filtrowane są wg. wcześniej ustawionej wysokości w kroku 4, konfigurator wyświetla dostępne opcje na podstawie tych parametrów.



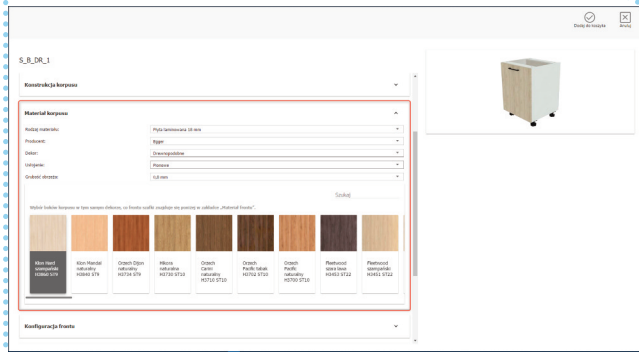
Dla każdej ze stron możesz wybrać inne łączniki. Można również zastosować konstrukcje bez łączników. Przedłużenia boków są ograniczone do maksymalnej wartości równej wysokości nóg.

# Kompletne i proste narzędzia

## Integracja z imos CAD/CAM

### 7. Wybór materiału korpusu

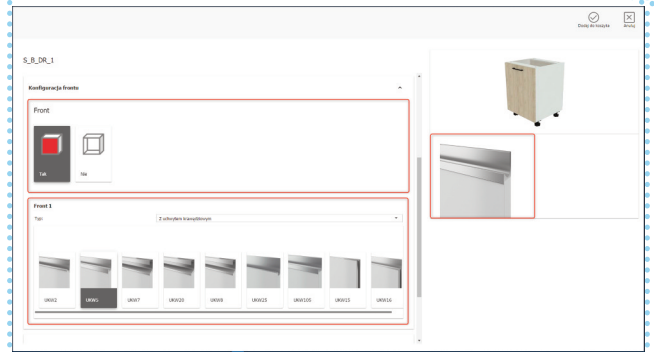
7



Wybierz materiał korpusu korzystając z dostępnych filtrów. Dla materiałów drewnopodobnych ustaw kierunek usłojenia.

### 8. Konfiguracja frontu

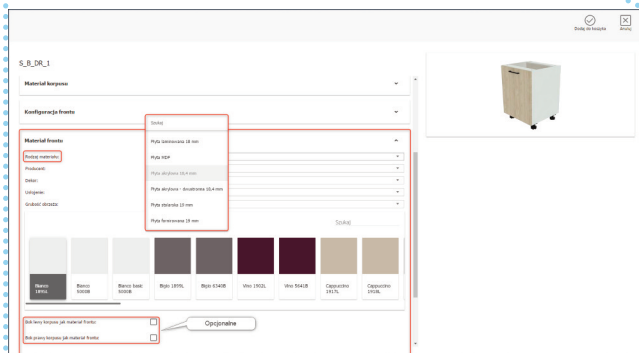
8



Skonfiguruj front ze względu na to czy szafka ma go posiadać, jeśli tak wybierz jego rodzaj frontu.

### 9. Wybór materiału frontu

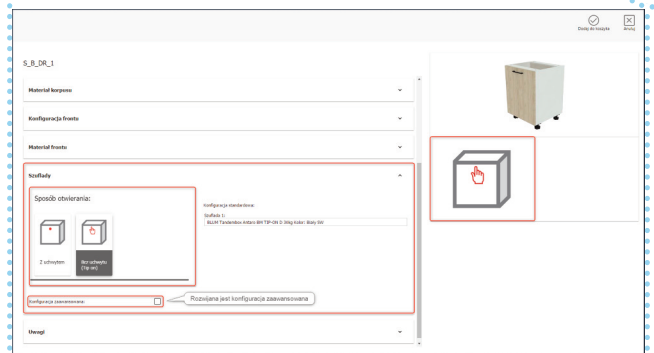
9



Określ materiał frontu. Opcjonalnie możesz zaznaczyć checkboxy „Bok jak materiał frontu”, jeśli boki mają być z tego samego materiału.

### 10. Konfiguracja szuflady

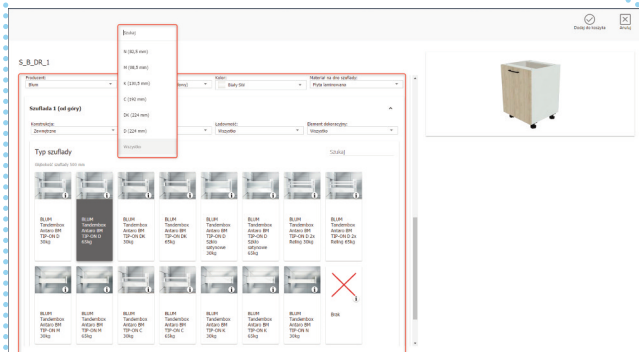
10



Dostosuj szuflady poprzez początkowo wybór metody ich otwierania. Rozwinięcie konfiguracji zaawansowanej umożliwi zmianę dodatkowych parametrów szuflady.

### 11. Wybór i konfiguracja szuflady

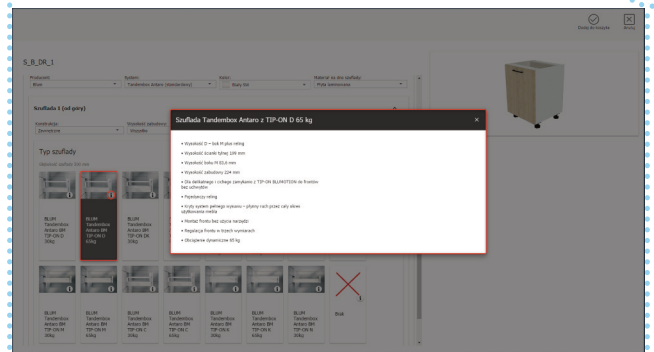
11



Skonfigurowanie parametrów szuflady następuje poprzez wybór m.in.: producenta, systemu, koloru, materiału dna, ładowności. Dla kilku szuflad konfiguracja może nastąpić zbiorczo lub dla każdej z osobna.

### 12. Pole dodatkowe informacje

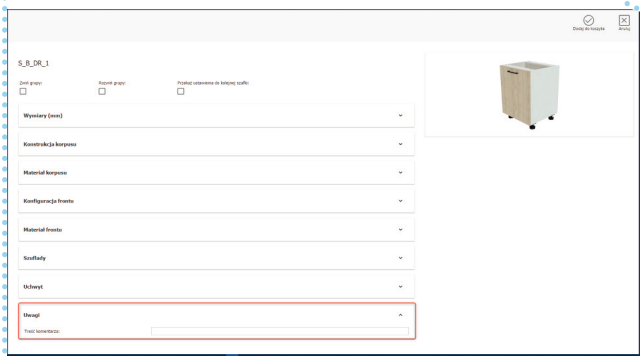
12



W polu „Info” umieszczone są najważniejsze informacje o systemach oraz dodatkowe treści ułatwiające konfigurację poszczególnych ustawień.

### 13. Dodatkowe pole na komentarz

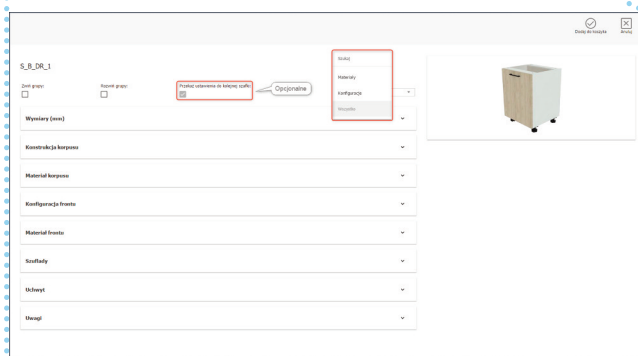
13



Pole to umożliwi dodanie komentarza tekstowego do szafki.

### 14. Opcjonalne pole do przekazywania ustawień do kolejnych szafek

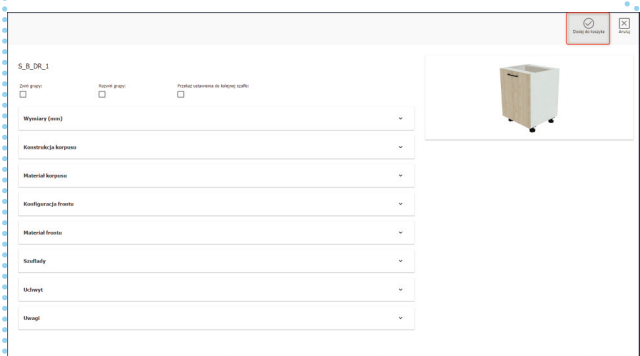
14



Ustawienia pomiędzy szafkami mogą być przekazywane w szybki sposób poprzez checkboxy przenoszenia ustawień.

### 15. Dodanie szafki do zlecenia

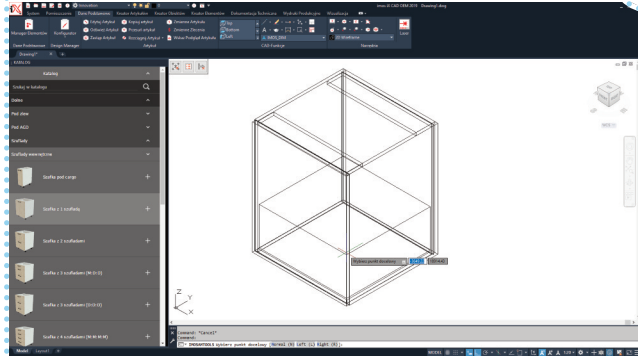
15



Dodanie szafki do zlecenia, a następnie wstawienie do Imos CAD odbywa się poprzez przycisk w prawym, górnym rogu konfiguratora.

### 16. Wstawienie szafki

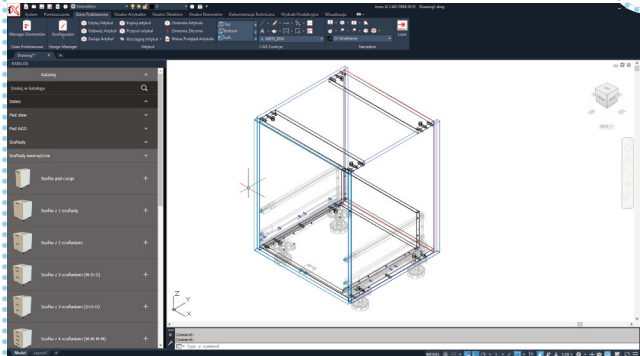
16



Okno konfiguratora zamknie się, a ty masz możliwość wstawienia szafki do obszaru roboczego zlecenia.

### 17. Wstawienie szafki

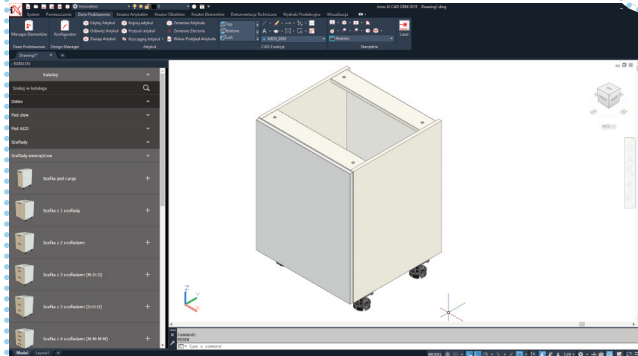
17



W zależności od potrzeb masz możliwość wykorzystania kilku trybów podglądu szafki np. widoku szkieletowego.

### 18. Wstawiona szafka realistyczna

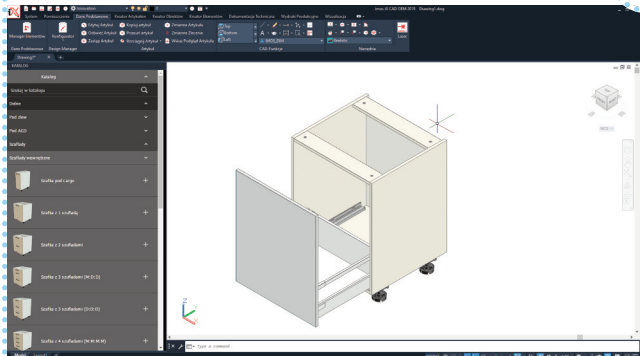
18



Wstawiona szafka w widoku realistycznym.

### 19. Wstawiona szafka z wysuniętą szufladą

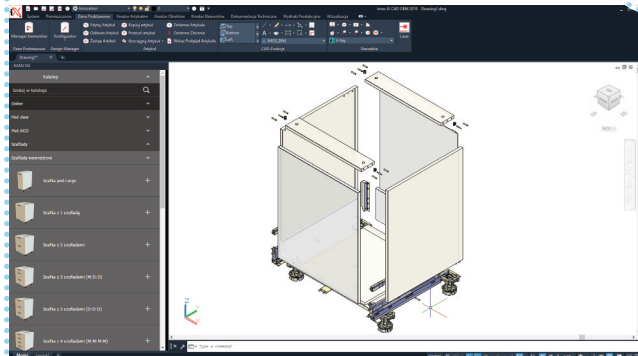
19



Wstawiona szafka w widoku realistycznym z wysuniętą szufladą.

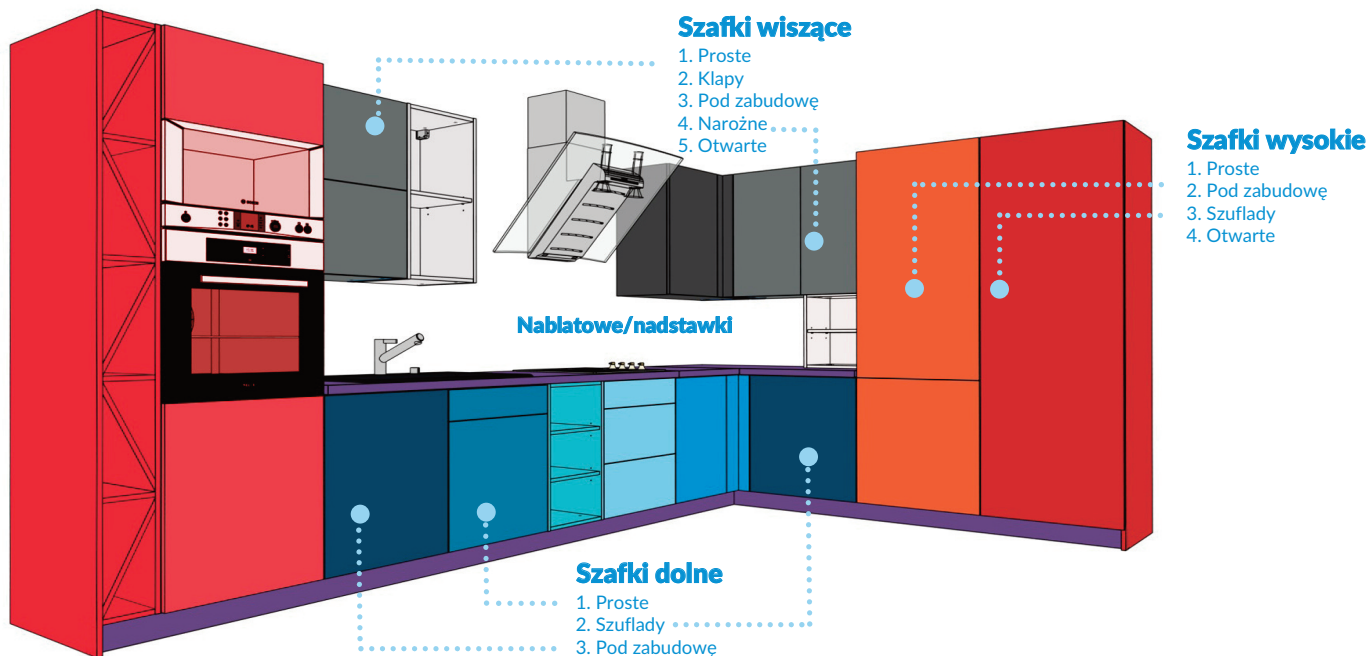
### 20. Wstawiona szafka w widoku X-Ray z wysuniętą szufladą

20



Wstawiona szafka w widoku X-ray z wysuniętą szufladą.





## 1 Szafki dolne proste



1.

### S\_B\_DD

Szafka z frontem podwójnym



2.

### S\_B\_SD

Szafka z frontem pojedynczym



3.

### S\_B\_DR\_1\_SD

Szafka z frontem pojedynczym i szufladą



4.

### S\_B\_DR\_1\_DD

Szafka z frontem podwójnym i szufladą



5.

### S\_B\_CARGO

Szafka Cargo

szafki proste

## 2 Szafki dolne z szufladami



1.

### S\_B\_DR\_1

Szafka z 1 szufladą



2.

### S\_B\_DR\_1\_IN\_1

Szafka z 1 szufladą i 1 szufladą wewnętrzną



3.

### S\_B\_DR\_1\_IN\_21

Szafka z 1 szufladą i 2 szufladami wewnętrznymi (2:1)



4.

### S\_B\_DR\_22

Szafka z 2 szufladami (2:2)



5.

### S\_B\_DR\_22\_IN\_1

Szafka z 2 szufladami (2:2) i jedną szufladą wewnętrzną



6.

### S\_B\_DR\_221

Szafka z 3 szufladami (2:2:1)



7.

### S\_B\_DR\_222

Szafka z 3 szufladami (2:2:2)



8.

### S\_B\_DR\_1111

Szafka z 4 szufladami (1:1:1:1)



9.

### S\_B\_DR\_2111

Szafka z 4 szufladami (2:1:1:1)



10.

### S\_B\_DR\_2211

Szafka z 4 szufladami (2:2:1:1)



11.

### S\_B\_DR\_11111

Szafka z 5 szufladami (1:1:1:1:1)



12.

### S\_B\_DR\_111111

Szafka z 6 szufladami (1:1:1:1:1:1)

szafki z szufladami

### 3 Szafki dolne pod zabudowę



1.

#### S\_B\_HP\_DR\_22

Szafka pod płytę grzewczą z 2 szufladami (2:2)



2.

#### S\_B\_HP\_DR\_111

Szafka pod płytę grzewczą z 3 szufladami (1:1:1)



3.

#### S\_B\_HP\_DR\_221

Szafka pod płytę grzewczą z 3 szufladami (2:2:1)



4.

#### S\_B\_OV

Szafka piekarnikowa



5.

#### S\_B\_SI\_DD

Szafka z frontem podwójnym pod zlewozmywak



6.

#### S\_B\_SI\_DR\_1

Szafka z 1 szufladą pod zlewozmywak



7.

#### S\_B\_SI\_SD

Szafka z frontem pojedynczym pod zlewozmywak



8.

#### S\_B\_WM\_DR\_1

Szafka pod zmywarkę kompaktową



9.

#### S\_B\_WM\_FRONT

Front do zmywarki pełny



10.

#### S\_B\_WM\_FR\_PANEL

Front do zmywarki z panelem

### 4 Szafki dolne narożne



1.

#### S\_B\_CORL\_L

Szafka narożna 90 lewa



2.

#### S\_B\_CORL\_R

Szafka narożna 90 prawa



3.

#### S\_B\_CORS\_L

Szafka narożna prosta lewa



4.

#### S\_B\_CORS\_R

Szafka narożna prosta prawa

### 5 Szafki dolne otwarte



1.

#### S\_BO

Szafka otwarta prosta



2.

#### S\_BO\_END\_ARC\_L

Szafka otwarta kończąca lewa łuk z prostymi



3.

#### S\_BO\_END\_ARC\_R

Szafka otwarta kończąca prawa łuk z prostymi



4.

#### S\_BO\_END\_RAD\_L

Szafka otwarta kończąca lewa łuk z przegrodami



5.

#### S\_BO\_END\_RAD\_R

Szafka otwarta kończąca prawa łuk z przegrodami



6.

#### S\_BO\_END\_SNT\_L

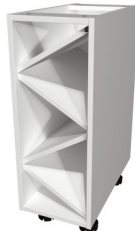
Szafka otwarta kończąca lewa skośna



7.

#### S\_BO\_END\_SNT\_R

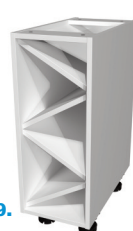
Szafka otwarta kończąca prawa skośna



8.

#### S\_BO\_WE\_L

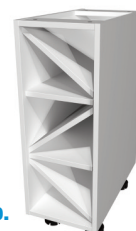
Szafka otwarta na wino lewa



9.

#### S\_BO\_WE\_R

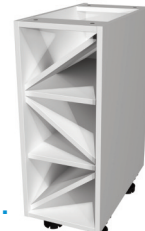
Szafka otwarta na wino prawa



10.

#### S\_BO\_WE\_SH\_L

Szafka otwarta na wino lewa z przegrodami



11.

#### S\_BO\_WE\_SH\_R

Szafka otwarta na wino prawa z przegrodami

## 6 Szafki wiszące proste



1.

**S\_W\_DD**

Szafka z frontem podwójnym



2.

**S\_W\_SD**

Szafka z frontem pojedynczym

szafki proste

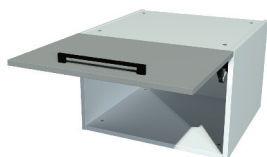
## 7 Szafki wiszące z klapami



1.

**S\_W\_FL2\_HF**

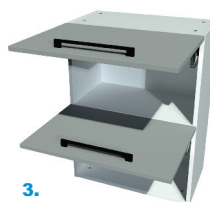
Szafka z 2 klapami (Aventos HF)



2.

**S\_W\_FL1**

Szafka z 1 klapą



3.

**S\_W\_FL2**

Szafka z 2 klapami

szafki z klapami

## 8 Szafki wiszące pod zabudowę



1.

**S\_W\_DNR\_DD**

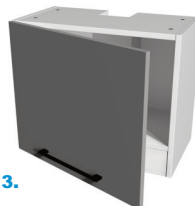
Szafka z frontem podwójnym pod ociekarkę



2.

**S\_W\_DNR\_SD**

Szafka z frontem pojedynczym pod ociekarkę



3.

**S\_W\_HO**

Szafka pod okap

szafki pod zabudowę

## 9 Szafki wiszące narożne



1.

**S\_W\_CORL\_L**

Szafka narożna 90 lewa



2.

**S\_W\_CORL\_R**

Szafka narożna 90 prawa



3.

**S\_W\_CORS\_L**

Szafka narożna prosta lewa



4.

**S\_W\_CORS\_R**

Szafka narożna prosta prawa

szafki narożne

## 10 Szafki wiszące otwarte



1.

**S\_WO**

Szafka otwarta prosta



2.

**S\_WO\_END\_ARC\_L**

Szafka otwarta kończąca lewa łuk z prostymi



3.

**S\_WO\_END\_ARC\_R**

Szafka otwarta kończąca prawa łuk z prostymi



4.

**S\_WO\_END\_RAD\_L**

Szafka otwarta kończąca lewa łuk



5.

**S\_WO\_END\_RAD\_R**

Szafka otwarta kończąca prawa łuk



6.

**S\_WO\_END\_SNT\_L**

Szafka otwarta kończąca lewa skośna



7.

**S\_WO\_END\_SNT\_R**

Szafka otwarta kończąca prawa skośna

## 11 Szafki wysokie proste i z szufladami



1.

**S\_T\_CARGO\_SD**

Szafka Cargo z frontem pojedynczym



2.

**S\_T\_SD**

Szafka z frontem pojedynczym



3.

**S\_T\_SD2**

Szafka z 2 frontami



4.

**S\_T\_SD2\_DR\_IN\_22221**

Szafka z 5 szufladami Space tower (2:2:2:2:1)

## 12 Szafki wysokie otwarte



1.

**S\_TO**

Szafka otwarta prosta



2.

**S\_TO\_WE\_L**

Szafka otwarta na wino lewa



3.

**S\_TO\_WE\_R**

Szafka otwarta na wino prawa



4.

**S\_TO\_WE\_SH\_L**

Szafka otwarta na wino lewa z przegrodami



5.

**S\_TO\_WE\_SH\_R**

Szafka otwarta na wino prawa z przegrodami

## 13 Szafki wysokie pod zabudowę



1.

### S\_T\_FL\_FR2

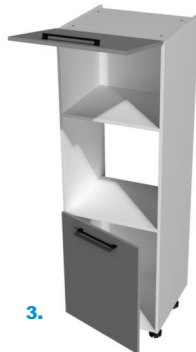
Szafka pod lodówkę z 2 frontami i 1 klapą



2.

### S\_T\_FL\_MV\_OV\_SD

Szafka pod piekarnik i mikrofalówkę z 1 frontem i 1 klapą



3.

### S\_T\_FL\_OV\_SD

Szafka pod piekarnik z 1 frontem i 1 klapą



4.

### S\_T\_FR2

Szafka z zabudową pod lodówkę z 2 frontami



5.

### S\_T\_SD\_FR2

Szafka z zabudową pod lodówkę z 3 frontami



6.

### S\_T\_SD\_MV\_OV\_DR\_22

Szafka pod piekarnik i mikrofalówkę z 1 frontem i 2 szufladami (2:2)



7.

### S\_T\_SD\_MV\_OV\_DR\_221

Szafka pod piekarnik i mikrofalówkę z 1 frontem i 3 szufladami (2:2:1)



8.

### S\_T\_SD\_MV\_OV\_SD

Szafka pod piekarnik i mikrofalówkę z 2 frontami



9.

### S\_T\_SD\_OV\_DR\_1\_IN\_1

Szafka na piekarnik z 1 szufladą z 1 szufladą wewnętrzną z frontem pojedynczym



10.

### S\_T\_SD\_OV\_DR\_1\_IN\_21

Szafka na piekarnik z 1 szufladą z 2 szufladami wewnętrznymi (2:1) z frontem pojedynczym



11.

### S\_T\_SD\_OV\_SD

Szafka pod piekarnik z 2 frontami



12.

### S\_T\_SD\_OV\_DR\_22

Szafka pod piekarnik z frontem z pojedynczym i 2 szufladami (2:2)

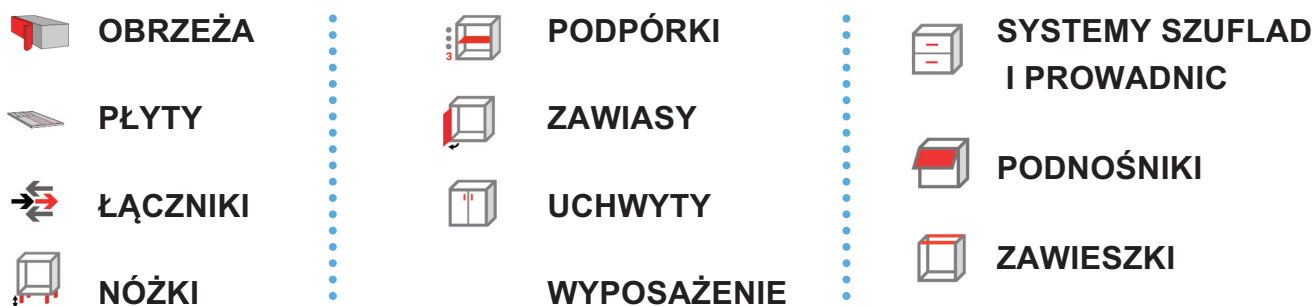


13.

### S\_T\_SD\_OV\_DR\_222

Szafka pod piekarnik z frontem z pojedynczym i 3 szufladami (2:2:2)

## Elementy szafek



## Wszystkie szafki zawierają

**OBRZEŻA** - California Trading, Egger, Laideker, MAGG, Polkemic, Rehau, Schilsner, Spander

**PŁYTY** - California Trading, Egger, Kronospan, Pfleiderer, Rehau, Swiss Krono, RAL

**ŁĄCZNIKI** - Kołki, Kołki + Konfirmaty, Kołki + Mimośrodki, Kołki + Wkręty, możliwość konfiguracji bez łączników

## Szafki dolne

### 1. Proste

**NÓŻKI** - Hafele Axilo, Sevroll, Titus

**PODPÓRKI** - Hettich Sekura

**UCHWYTY** - Gałki, Uchwyty, Wiercenia, Bez wiercenia, Frezowane, Uchwyty krawędziowe, Systemy bezuchwytowe

**ZAWIASY** - Clip Top, Clip Top Blumotion

**WYPOSAŻENIE** - Kitchen Tower, Cooking Agent, Sesam Mini, Extendo

### 2. Szuflady

**NÓŻKI** - Hafele Axilo, Sevroll, Titus

**UCHWYTY** - Gałki, Uchwyty, Wiercenia, Bez wiercenia, Frezowane, Uchwyty krawędziowe, Systemy bezuchwytowe

**SYSTEMY SZUFLAD I PROWADNIC** - Tandembox Antaro, Legrabox, Nova Pro Scala

**WYPOSAŻENIE** - Wyciągi Wąskie 15, Snello, Junior, Slim, Cooking Agent

### 3. Pod zabudowę

**NÓŻKI** - Hafele Axilo, Sevroll, Titus

**PODPÓRKI** - Hettich Sekura

**UCHWYTY** - Gałki, Uchwyty, Wiercenia, Bez wiercenia, Frezowane, Uchwyty krawędziowe, Systemy bezuchwytowe

**SYSTEMY SZUFLAD I PROWADNIC** - Tandembox Antaro, Legrabox, Nova Pro Scala

### 4. Narożne

**NÓŻKI** - Hafele Axilo, Sevroll, Titus

**PODPÓRKI** - Hettich Sekura

**UCHWYTY** - Gałki, Uchwyty, Wiercenia, Bez wiercenia, Frezowane, Uchwyty krawędziowe, Systemy bezuchwytowe

**ZAWIASY** - Clip Top, Clip Top Blumotion

**WYPOSAŻENIE** - Le Mans II, Magic-Corner Comfort, Magic-Corner Standard, Revo 90, Systemy Obrotnic, Corner Comfort, Corner Front, Corner Optima

### 5. Otwarte

**NÓŻKI** - Hafele Axilo, Sevroll, Titus

## Szafki wiszące

### 1. Proste

**PODPÓRKI** - Hettich Sekura

**UCHWYTY** - Gałki, Uchwyty, Wiercenia, Bez wiercenia, Frezowane, Uchwyty krawędziowe, Systemy bezuchwytowe

**ZAWIASY** - Clip Top, Clip Top Blumotion

**ZAWIESZKI** - Blum, Camar

### 2. Klapy

**PODNOŚNIKI** - Aventos z: Servo-Drive, Tip-onem, Blumotion

**ZAWIESZKI** - Blum, Camar

### 3. Pod zabudowę

**PODPÓRKI** - Hettich Sekura

**UCHWYTY** - Gałki, Uchwyty, Wiercenia, Bez wiercenia, Frezowane, Uchwyty krawędziowe, Systemy bezuchwytowe

**ZAWIESZKI** - Blum, Camar

### 4. Narożne

**PODPÓRKI** - Hettich Sekura

**UCHWYTY** - Gałki, Uchwyty, Wiercenia, Bez wiercenia, Frezowane, Uchwyty krawędziowe, Systemy bezuchwytowe

**ZAWIASY** - Clip Top, Clip Top Blumotion

**ZAWIESZKI** - Blum, Camar

### 5. Otwarte

**ZAWIESZKI** - Blum, Camar

## Szafki wysokie

### 1. Proste

**NÓŻKI** - Hafele Axilo, Sevroll, Titus

**PODPÓRKI** - Hettich Sekura

**UCHWYTY** - Gałki, Uchwyty, Wiercenia, Bez wiercenia, Frezowane, Uchwyty krawędziowe, Systemy bezuchwytowe

**ZAWIASY** - Clip Top, Clip Top Blumotion

**SYSTEMY SZUFLAD I PROWADNIC** - Tandembox Antaro, Legrabox, Nova Pro Scala

**WYPOSAŻENIE** - Dispensa, Tandem, Pleno Standard, Pleno Plus, Extendo, Sesam Standard

### 2. Szuflady

**NÓŻKI** - Hafele Axilo, Sevroll, Titus

**UCHWYTY** - Gałki, Uchwyty, Wiercenia, Bez wiercenia, Frezowane, Uchwyty krawędziowe, Systemy bezuchwytowe

**SYSTEMY SZUFLAD I PROWADNIC** - Tandembox Antaro, Legrabox, Nova Pro Scala

**WYPOSAŻENIE** - Dispensa

### 3. Pod zabudowę

**NÓŻKI** - Hafele Axilo, Sevroll, Titus

**PODPÓRKI** - Hettich Sekura

**UCHWYTY** - Gałki, Uchwyty, Wiercenia, Bez wiercenia, Frezowane, Uchwyty krawędziowe, Systemy bezuchwytowe

**SYSTEMY SZUFLAD I PROWADNIC** - Tandembox Antaro, Legrabox, Nova Pro Scala

**WYPOSAŻENIE** - Dispensa, Tandem, Pleno Standard, Pleno Plus, Turn Motion

### 4. Otwarte

**NÓŻKI** - Hafele Axilo, Sevroll, Titus

## Nablatowe/nadstawki

**PODPÓRKI** - Hettich Sekura

**UCHWYTY** - Gałki, Uchwyty, Wiercenia, Bez wiercenia, Frezowane, Uchwyty krawędziowe, Systemy bezuchwytowe

**ZAWIASY** - Clip Top, Clip Top Blumotion

**PODNOŚNIKI** - Aventos

| Szafki         | Indeks                     | Katalog                                   |                 | Uwagi |   |
|----------------|----------------------------|---|-----------------|-------|---|
|                |                            | Basic                                     | PRO             |       |   |
| Szafki dolne   | Proste                     | Front pojedynczy                          | S_B_SD          | ✓     | ✓ |
|                |                            | Front podwójny                            | S_B_DD          | ✓     | ✓ |
|                |                            | Jeden front; jedna szuflada               | S_B_DR_1_SD     | ✓     | ✓ |
|                |                            | Dwa fronty; jedna szuflada                | S_B_DR_1_DD     |       | ✓ |
|                |                            | Cargo                                     | S_B_CARGO       | ✓     | ✓ |
|                | Szuflady                   | Jedna szuflada                            | S_B_DR_1        | -     | ✓ |
|                |                            | Dwie szuflady (2:2)                       | S_B_DR_22       | ✓     | ✓ |
|                |                            | Trzy szuflady (2:2:2)                     | S_B_DR_222      | -     | ✓ |
|                |                            | Trzy szuflady (2:2:1)                     | S_B_DR_221      | ✓     | ✓ |
|                |                            | Cztery szuflady (1:1:1:1)                 | S_B_DR_1111     | -     | ✓ |
|                |                            | Cztery szuflady (2:1:1:1)                 | S_B_DR_2111     | -     | ✓ |
|                |                            | Cztery szuflady (2:2:1:1)                 | S_B_DR_2211     | -     | ✓ |
|                |                            | Pięć szuflad (1:1:1:1:1)                  | S_B_DR_11111    | ✓     | ✓ |
|                |                            | Sześć szuflad (1:1:1:1:1:1)               | S_B_DR_111111   | -     | ✓ |
|                |                            | Dwie szuflady (2:2) + jedna szuflada wew. | S_B_DR_22_IN_1  | -     | ✓ |
|                |                            | Jedna szuflada + jedna szuflada wew.      | S_B_DR_1_IN_1   | -     | ✓ |
|                |                            | Jedna szuflada + dwie szuflady wew. (2:1) | S_B_DR_1_IN_21  | -     | ✓ |
|                | Pod zabudowę               | Front pojedynczy pod zlewozmywak          | S_B_SI_SD       | ✓     | ✓ |
|                |                            | Front podwójny pod zlewozmywak            | S_B_SI_DD       | ✓     | ✓ |
|                |                            | Pod zmywarkę kompaktową                   | S_B_WM_DR_1     | -     | ✓ |
|                |                            | Jedna szuflada pod zlewozmywak            | S_B_SI_DR_1     | ✓     | ✓ |
|                |                            | Piekarnikowa                              | S_B_OV          | ✓     | ✓ |
|                |                            | Pod płytę grzewczą z szufladami (2:2)     | S_B_HP_DR_22    | -     | ✓ |
|                |                            | Pod płytę grzewczą z szufladami (2:2:1)   | S_B_HP_DR_221   | -     | ✓ |
|                |                            | Pod płytę grzewczą z szufladami (1:1:1)   | S_B_HP_DR_111   | -     | ✓ |
|                |                            | Front do zmywarki z panelem               | S_B_WM_FR_PANEL | ✓     | ✓ |
|                | Front do zmywarki pełny    | S_B_WM_FRONT                              | ✓               | ✓     |   |
|                | Narożne                    | Narożna prosta lewa                       | S_B_CORL_L      | ✓     | ✓ |
|                |                            | Narożna prosta prawa                      | S_B_CORL_R      | ✓     | ✓ |
|                |                            | Narożna 90 lewa                           | S_B_CORL_L      | -     | ✓ |
|                |                            | Narożna 90 prawa                          | S_B_CORL_R      | -     | ✓ |
|                | Otwarte                    | Otwarta prosta                            | S_BO            | ✓     | ✓ |
|                |                            | Otwarta na wino lewa                      | S_BO_WE_L       | -     | ✓ |
|                |                            | Otwarta na wino prawa                     | S_BO_WE_R       | -     | ✓ |
|                |                            | Otwarta na wino lewa z przegrodami        | S_BO_WE_SH_L    | -     | ✓ |
|                |                            | Otwarta na wino prawa z przegrodami       | S_BO_WE_SH_R    | -     | ✓ |
|                |                            | Otwarta kończąca lewa skos                | S_BO_END_SNT_L  | -     | ✓ |
|                |                            | Otwarta kończąca prawa skos               | S_BO_END_SNT_R  | -     | ✓ |
|                |                            | Otwarta kończąca lewa łuk z prostymi      | S_BO_END_ARC_L  | -     | ✓ |
|                |                            | Otwarta kończąca prawa łuk z prostymi     | S_BO_END_ARC_R  | -     | ✓ |
|                |                            | Otwarta kończąca lewa łuk                 | S_BO_END_RAD_L  | -     | ✓ |
|                | Otwarta kończąca prawa łuk | S_BO_END_RAD_R                            | -               | ✓     |   |
|                |                            | Dowolna konstrukcja                       |                 | -     | ✓ |
| Szafki wiszące | Proste                     | Front pojedynczy                          | S_W_SD          | ✓     | ✓ |
|                |                            | Front podwójny                            | S_W_DD          | ✓     | ✓ |
|                | Kłapy                      | Kłapa 1 front                             | S_W_FL1         | ✓     | ✓ |
|                |                            | Kłapa 2 fronty                            | S_W_FL2         | ✓     | ✓ |
|                |                            | Kłapa 2 fronty Aventos HF                 | S_W_FL2_HF      | ✓     | ✓ |
|                | Pod zabudowę               | Okapowa                                   | S_W_HO          | ✓     | ✓ |
|                |                            | Front pojedynczy pod ociekarkę            | S_W_DNR_SD      | -     | ✓ |
|                |                            | Front podwójny pod ociekarkę              | S_W_DNR_DD      | -     | ✓ |
|                | Narożne                    | Narożna 90 lewa                           | S_W_CORL_L      | ✓     | ✓ |
|                |                            | Narożna 90 prawa                          | S_W_CORL_R      | ✓     | ✓ |
|                |                            | Narożna prosta lewa                       | S_W_CORL_L      | -     | ✓ |
|                |                            | Narożna prosta prawa                      | S_W_CORL_R      | -     | ✓ |
|                | Otwarte                    | Otwarta prosta                            | S_WO            | -     | ✓ |
|                |                            | Otwarta kończąca lewa skos                | S_WO_END_SNT_L  | ✓     | ✓ |
|                |                            | Otwarta kończąca prawa skos               | S_WO_END_SNT_R  | ✓     | ✓ |
|                |                            | Otwarta kończąca lewa łuk z prostymi      | S_WO_END_ARC_L  | -     | ✓ |
|                |                            | Otwarta kończąca prawa łuk z prostymi     | S_WO_END_ARC_R  | -     | ✓ |
|                |                            | Otwarta kończąca lewa łuk                 | S_WO_END_RAD_L  | -     | ✓ |
|                |                            | Otwarta kończąca prawa łuk                | S_WO_END_RAD_R  | -     | ✓ |
|                |                            | Dowolna konstrukcja                       |                 | -     | ✓ |

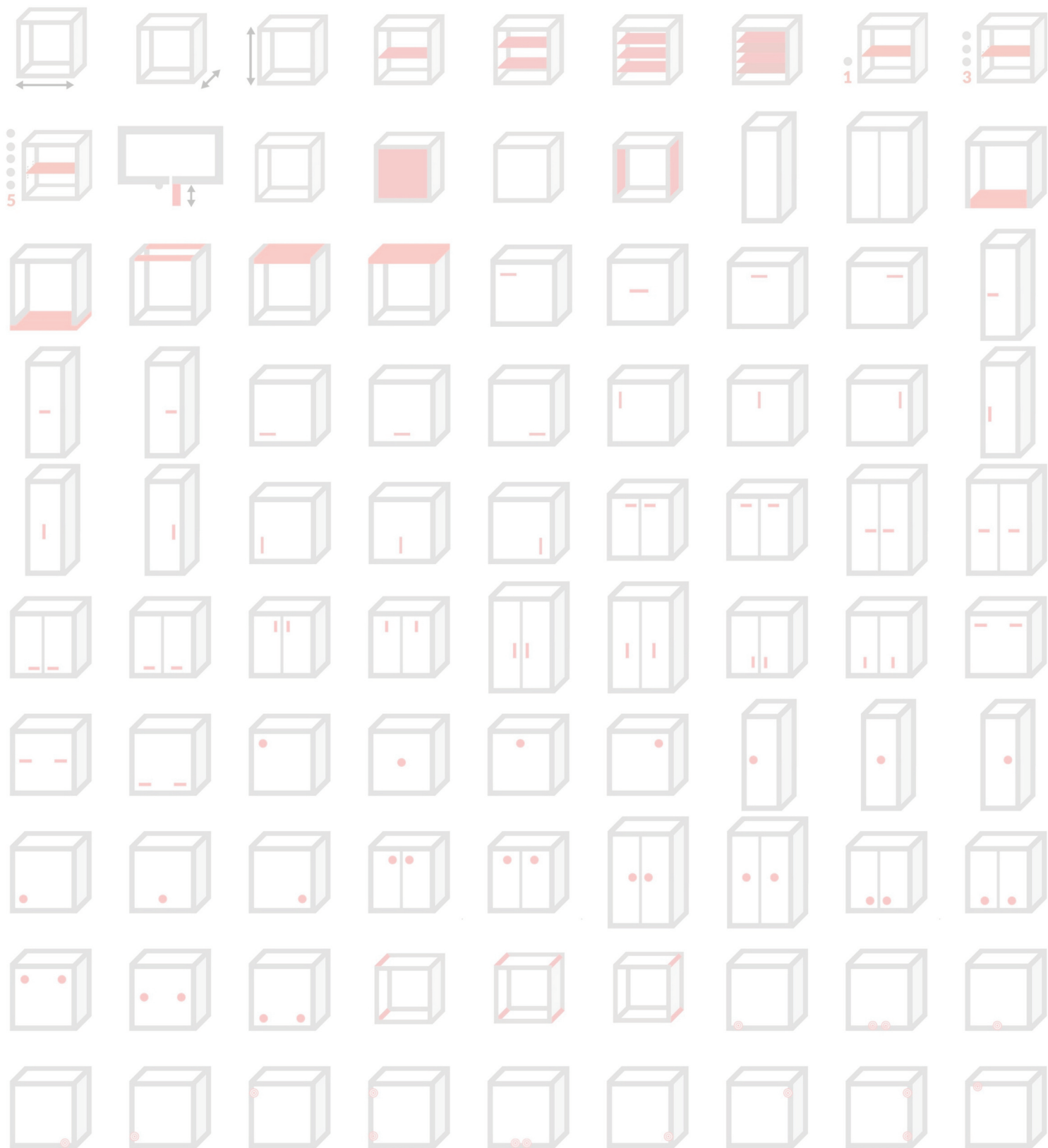


|                |   |  |                      |   |                     |  |
|----------------|---|--|----------------------|---|---------------------|--|
| Szafki wysokie | Proste  | Jeden front                                      | S_T_SD               | ✓ | ✓                   |  |
|                |   | Dwa fronty                                       | S_T_SD2              | - | ✓                   |  |
|                |   | Cargo jeden front                                | S_T_CARGO_SD         | - | ✓                   |  |
|                | Pod zabudowę  | Dwa fronty zab. pod lodówkę                      | S_T_FR2              | ✓ | ✓                   |  |
|                |   | Trzy fronty zab. pod lodówkę                     | S_T_SD_FR2           | ✓ | ✓                   |  |
|                |   | Dwa fronty + kłapa zab. pod lodówkę              | S_T_FL_FR2           | - | ✓                   |  |
|                |   | Dwa fronty pod piekarnik                         | S_T_SD_OV_SD         | ✓ | ✓                   |  |
|                |   | Jeden front pod piekarnik + kłapa                | S_T_FL_OV_SD         | - | ✓                   |  |
|                |   | Trzy szuflady (2:2:1) pod piekarnik; front       | S_T_SD_OV_DR_221     | - | ✓                   |  |
|                |   | Dwie szuflady (2:2) pod piekarnik; front         | S_T_SD_OV_DR_22      | - | ✓                   |  |
|                |   | Szuflada + jedna wew. piekarnik, front           | S_T_SD_OV_DR_1_IN_1  | - | ✓                   |  |
|                |   | Szuflada + dwie wew. (2:1) piekarnik, front      | S_T_SD_OV_DR_1_IN_21 | - | ✓                   |  |
|                |   | Dwa fronty pod piekarnik i mikrofalówka          | S_T_SD_MV_OV_SD      | - | ✓                   |  |
|                |   | Jeden front pod piekarnik i mikrofalówka + kłapa | S_T_FL_MV_OV_SD      | - | ✓                   |  |
|                | Trzy szuflady (2:2:1) pod piekarnik+mikrofalówka; front | S_T_SD_MV_OV_DR_221                              | -                    | ✓ |                     |  |
|                | Dwie szuflady (2:2) pod piekarnik+mikrofalówka; front   | S_T_SD_MV_OV_DR_22                               | -                    | ✓ |                     |  |
|                | Szuflady  | Szuflady Space tower (2:2:2:1)                   | S_T_SD2_DR_IN_22221  | - | ✓                   |  |
| Otwarte        | Otwarta prosta  | S_TO   | ✓                    | ✓ |                     |  |
|                | Otwarta na wino lewa                                    | S_TO_WE_L  | -                    | ✓ |                     |  |
|                | Otwarta na wino prawa                                   | S_TO_WE_R  | -                    | ✓ |                     |  |
|                | Otwarta na wino lewa z przegrodami                      | S_TO_WE_SH_L                                     | -                    | ✓ |                     |  |
|                | Otwarta na wino prawa z przegrodami                     | S_TO_WE_SH_R                                     | -                    | ✓ |                     |  |
|                | Dowolna konstrukcja                                     |  | -                    | ✓ | indywidualna wycena |  |

|                     |                                     |                     |   |   |   |
|---------------------|-------------------------------------|---------------------|---|---|---|
| Nablatowe/nadstawki | Front pojedynczy                    | S_O_SD              | - | ✓ |   |
|                     | Front podwójny                      | S_O_DD              | - | ✓ |   |
|                     | Kłapa 1 front                       | S_O_FL1             | - | ✓ |   |
|                     | Otwarta prosta                      | S_O                 | - | ✓ |   |
|                     | Otwarta na wino lewa                | S_O_WE_L            | - | ✓ |   |
|                     | Otwarta na wino prawa               | S_O_WE_R            | - | ✓ |   |
|                     | Otwarta na wino lewa z przegrodami  | S_O_WE_SH_L         | - | ✓ |   |
|                     | Otwarta na wino prawa z przegrodami | S_O_WE_SH_R         | - | ✓ |   |
|                     |                                     | Dowolna konstrukcja |   | - | ✓ |

|         |                        |        |   |   |                     |
|---------|------------------------|--------|---|---|---------------------|
| Dodatki | Listwa cokółowa        | S_B_SC | ✓ | ✓ |                     |
|         | Panel kończący niski   |        | - | ✓ | II kwartał 2022     |
|         | Panel kończący wiszący |        | - | ✓ | II kwartał 2022     |
|         | Panel kończący wysoki  |        | - | ✓ | II kwartał 2022     |
|         | Panel poziomy          |        | - | ✓ | II kwartał 2022     |
|         | Panel na ścianę        |        | - | ✓ | II kwartał 2022     |
|         | Dowolna konstrukcja    |        | - | ✓ | indywidualna wycena |

| Opcje Konfiguracji         |  |              |              |                     |  |
|----------------------------|--|--------------|--------------|---------------------|--|
| Opcje                      |  | Basic        | PRO          |                     |  |
| Wymiary                    | szerokość, wysokość, głębokość - w zakresie co 1mm | ✓            | ✓            |                     |  |
|                            | wysokość nóżek (cokołu) - wg. producenta           | ✓            | ✓            |                     |  |
| Nóżki                      | Hafele   |              | ✓            |                     |  |
|                            | Sevrol   | jedna opcja  | ✓            |                     |  |
|                            | Titus  |              | ✓            |                     |  |
|                            | inne   |              | ✓            | indywidualna wycena |  |
|                            |  |              |              |                     |  |
| Typ wieńca górnego         | trawersy   | trawersy     | ✓            |                     |  |
|                            | pełny wieniec                                      |              | ✓            |                     |  |
| Ściana tylna               | nakładana  | jedna opcja  | ✓            |                     |  |
|                            | wręgowana  |              | ✓            |                     |  |
|                            | wpuszczano - nakładana                             |              | ✓            |                     |  |
|                            | materiał korpusu - 18mm                            |              | ✓            |                     |  |
| Ilość półek                | od 1 do 3  | ✓            | ✓            |                     |  |
| Liczba nawiertów pod półki | jeden  | jedna opcja  | ✓            |                     |  |
|                            | trzy (raster 32mm)                                 |              | ✓            |                     |  |
|                            | pięć (raster 32mm)                                 |              | ✓            |                     |  |
| Łączniki                   | kołek+ mimośród                                    | dwie opcje   | ✓            |                     |  |
|                            | kołek + konfirmat                                  |              | ✓            |                     |  |
|                            | kołek + wkręt                                      |              | ✓            |                     |  |
|                            | kołek  |              | ✓            |                     |  |
|                            | brak   |              | ✓            |                     |  |
| Łączniki strona            | lewa/prawa   | -            | ✓            |                     |  |
|                            | lewy dół   |              | ✓            |                     |  |
|                            | lewy tył   | -            | ✓            |                     |  |
|                            | prawy dół  |              | ✓            |                     |  |
| Zawieszki                  | Blum   | jedna opcja  | ✓            |                     |  |
|                            | Camar  |              | ✓            |                     |  |
|                            | Inne   |              | ✓            | indywidualna wycena |  |
|                            |  |              |              |                     |  |
| Materiał korpusu           | plyta 18mm   | indywidualne | indywidualne |                     |  |
| Obrzeże korpusu            | ABS/PCV  | indywidualne | indywidualne |                     |  |
| Ułożenie boków             | pionowo/poziomo                                    | -            | ✓            |                     |  |



**Soft-technik ul. Warszawska 128 61-047 Poznań**  
 tel. +48 616707447 mail: office@soft-technik.com **www.soft-technik.net**

---

Prezentowane informacje nie stanowią oferty handlowej. Dane zawarte w katalogu są aktualne  
 w miesiącu jego publikacji. Data publikacji/Wersja: Styczeń 2022